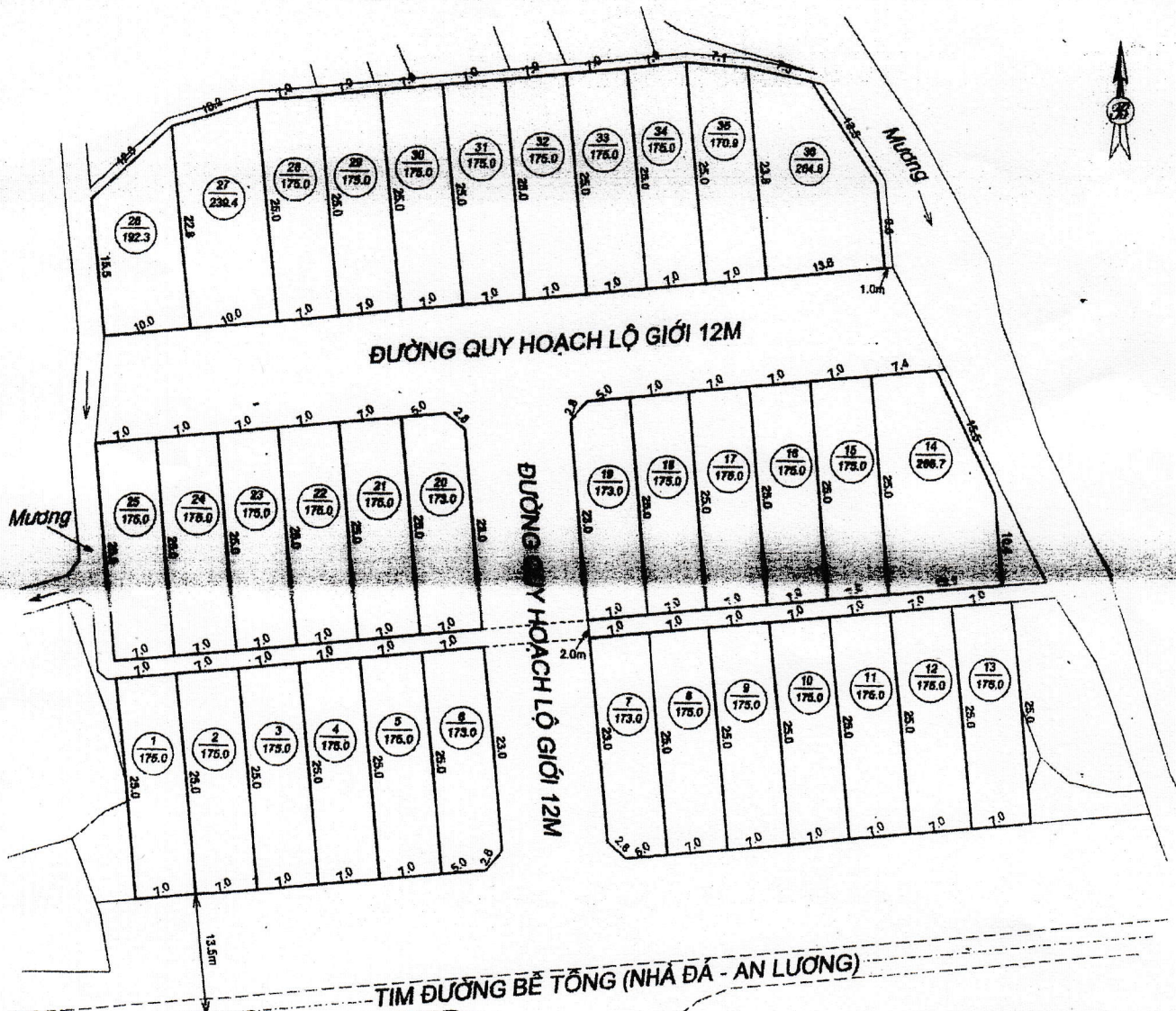


SƠ ĐỒ PHÂN LÔ

Tên công trình: Xin giao đất khu dân cư tại xã Mỹ Tài năm 2020
 Địa chỉ tại: Thôn Kiên Phú, xã Mỹ Tài, huyện Phù Mỹ, tỉnh Bình Định
 Khu đất thuộc tờ bản đồ địa chính số: 23
 TỶ LỆ: 1/500



CHÚ THÍCH

	Số lô
	Diện tích (m ²)
	Lông đường
	Tìm đường bê tông

Diện tích: 6571.1 m² Tổng số lô: 36 lô

Ngày tháng năm 202 ĐƠN VỊ ĐO ĐẠC: CÔNG TY TNHH DỊCH VỤ ĐO ĐẠC BÌNH PHÚ 	Ngày tháng năm 202 UBND XÃ MỸ TÀI, CHỦ TỊCH 	Ngày tháng năm 202 BAN QLDA ĐTXD VÀ PTQĐ HUYỆN PHÙ MỸ 	Ngày tháng năm 202 PHÒNG TN & MT HUYỆN PHÙ MỸ
--	---	---	---