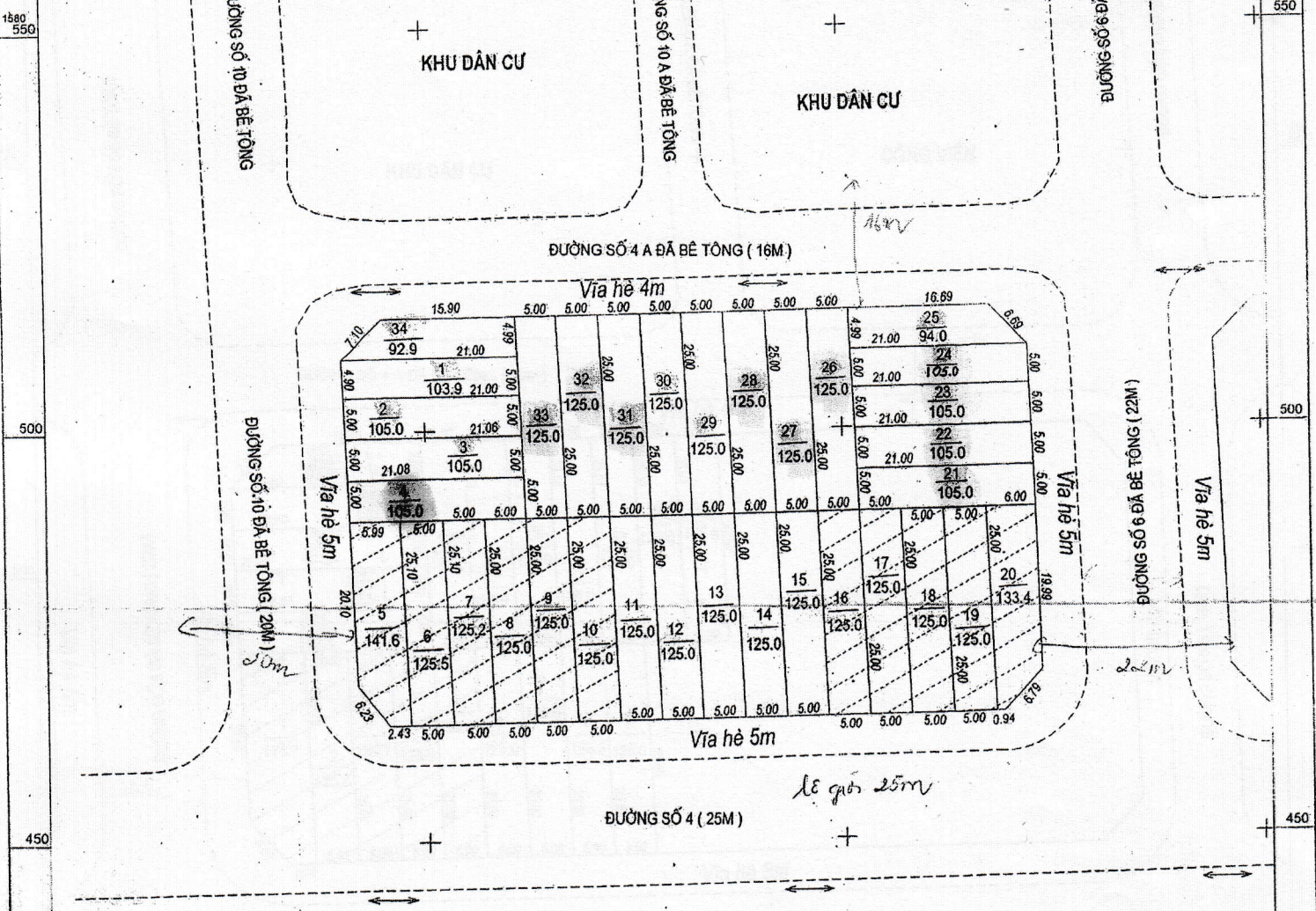


SỔ ĐỒ PHÂN LÔ

XIN GIAO ĐẤT Ở KHU DÂN CƯ ĐÔ THỊ - NĂM 2021 THỊ TRẤN BÌNH DƯƠNG
 ĐỊA ĐIỂM: THÔN DƯƠNG LIÊU NAM - TT- BÌNH DƯƠNG - HUYỆN PHÙ MỸ - TỈNH BÌNH ĐỊNH



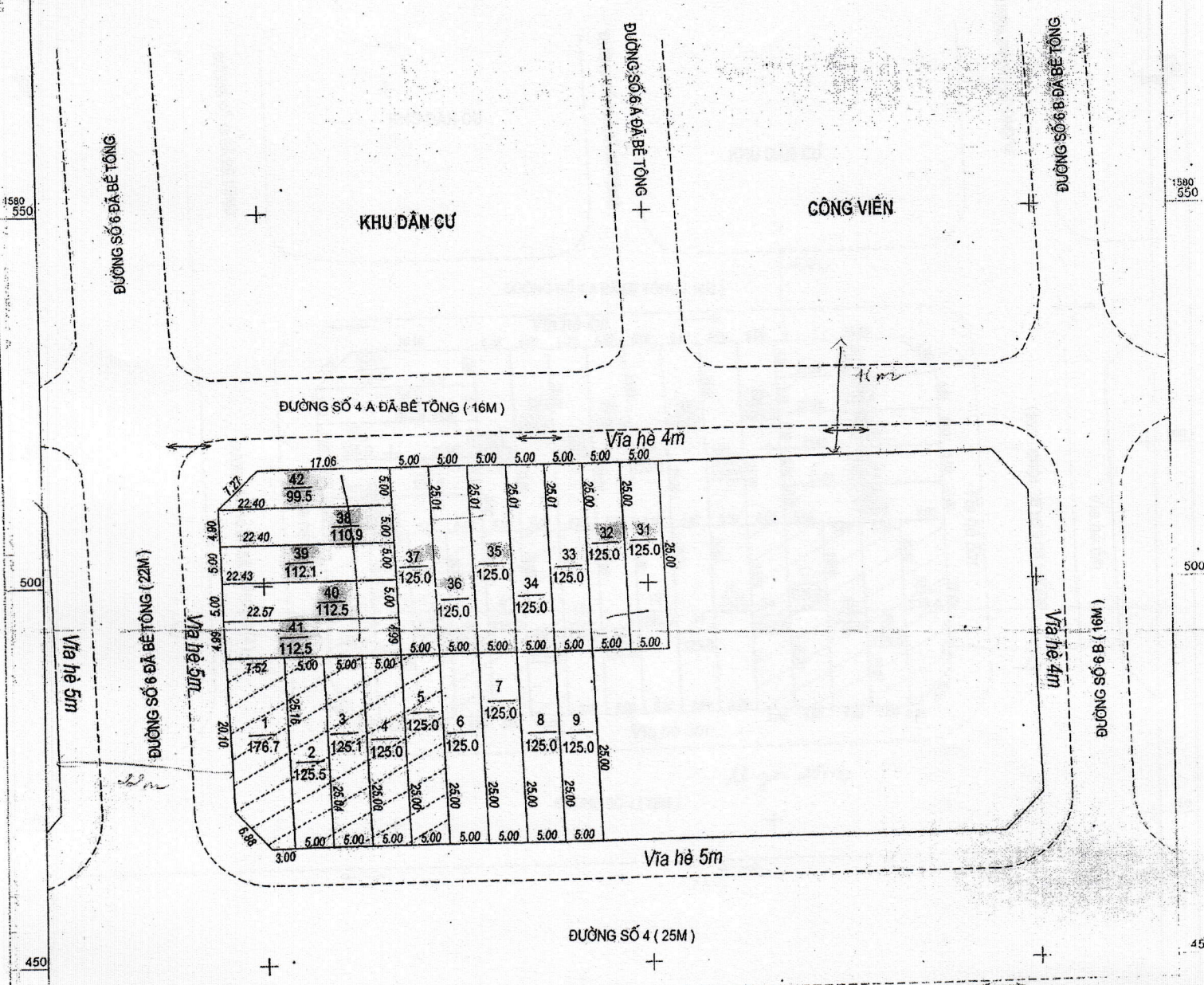
GHI CHÚ

Khu đất xin giao đất đến cơ sở TT. Bình Dương
 huyện Phù Mỹ đã được UBND tỉnh Bình Định cấp giấy
 Khu đất quy hoạch dân cư thuộc Tờ bản đồ số 18, 22 và 23 TT. Bình Dương
 Diện tích quy hoạch: 4005,0 m² (Khu dân cư A-9)
 Trong đó: Quy hoạch đất ở đô thị: 23 Lô (Diện tích: 2650,8 m²)
 Quy hoạch đất giao thông: Diện tích: 1354,2 m²

Bản trích đo Hệ tọa độ VN - 2000 ;
 Kinh tuyến trục 108° 15' ; Múi chiếu 3°

Ngày 1 tháng 11 năm 2021 ĐƠN VỊ TƯ VẤN Lê Văn Hằng	Ngày tháng năm 2021 UBND TT. BÌNH DƯƠNG KT. CHỦ TỊCH PHÓ CHỦ TỊCH Nguyễn Văn Ninh	Ngày tháng năm 2021 BAN QUẢN LÝ ĐẤT XÓ VÀ PHÁT TRIỂN QUÝ ĐẤT KT. GIÁM ĐỐC PHÓ GIÁM ĐỐC Trần Hữu Nguyễn	Ngày 21 tháng 3 năm 2022 PHÒNG ĐẤT XÓ - KẾ HOẠCH VÀ TƯ VẤN HUYỆN PHÙ MỸ KT. CHỦ TỊCH PHÓ CHỦ TỊCH Phạm Xuân Vũ Trần Quốc Vinh
--	---	--	---

XIN GIAO ĐẤT Ở KHU DÂN CƯ ĐÔ THỊ - NĂM 2021 THỊ TRẤN BÌNH DƯƠNG
 ĐỊA ĐIỂM: THÔN DƯƠNG LIÊU NAM - TT. BÌNH DƯƠNG - HUYỆN PHÙ MỸ - TỈNH BÌNH ĐỊNH



GHI CHÚ

Khu đất xin giao đất dân cư đô thị năm 2021 TT. Bình Dương
 huyện Phù Mỹ đã được UBND tỉnh Bình Định phê duyệt
 Khu đất quy hoạch dân cư thuộc Tờ bản đồ số 18 và 23 TT. Bình Dương
 Diện tích quy hoạch: 2827,7 m² (Khu dân cư A 10)
 Trong đó: Quy hoạch đất ở đô thị: 16 Lô (Diện tích: 1922,5 m²)
 Quy hoạch đất giao thông: Diện tích: 905,2 m²
 Bản trích do Hệ tọa độ VN - 2000 ;
 Kinh tuyến trục 108° 15' ; Múi chiếu 3°

Ngày 1 tháng 11 năm 2021 ĐƠN VỊ TƯ VẤN	Ngày tháng năm 2021 UBND TT. BÌNH DƯƠNG	Ngày tháng năm 2022 BAN QUẢN LÝ ĐẤT XĐ VÀ PHÁT TRIỂN QUỸ ĐẤT	Ngày 21 tháng 3 năm 2022 PHÒNG KINH TẾ VÀ MÔI TRƯỜNG HUYỆN PHÙ MỸ	Ngày 3 tháng 3 năm 2022 PHÒNG KINH TẾ VÀ MÔI TRƯỜNG THỊ TRẤN BÌNH DƯƠNG
<i>Nguyễn Văn Ninh</i>	<i>Nguyễn Văn Ninh</i>	<i>Nguyễn Hữu Nguyễn</i>	<i>Phạm Tuấn</i>	<i>Trần Quốc Vinh</i>

TỈ LỆ 1:500