

CỘNG HÒA XÃ HỘI CHỦ NGHĨA VIỆT NAM

Độc lập - Tự do - Hạnh Phúc

SƠ ĐỒ PHÂN LÔ

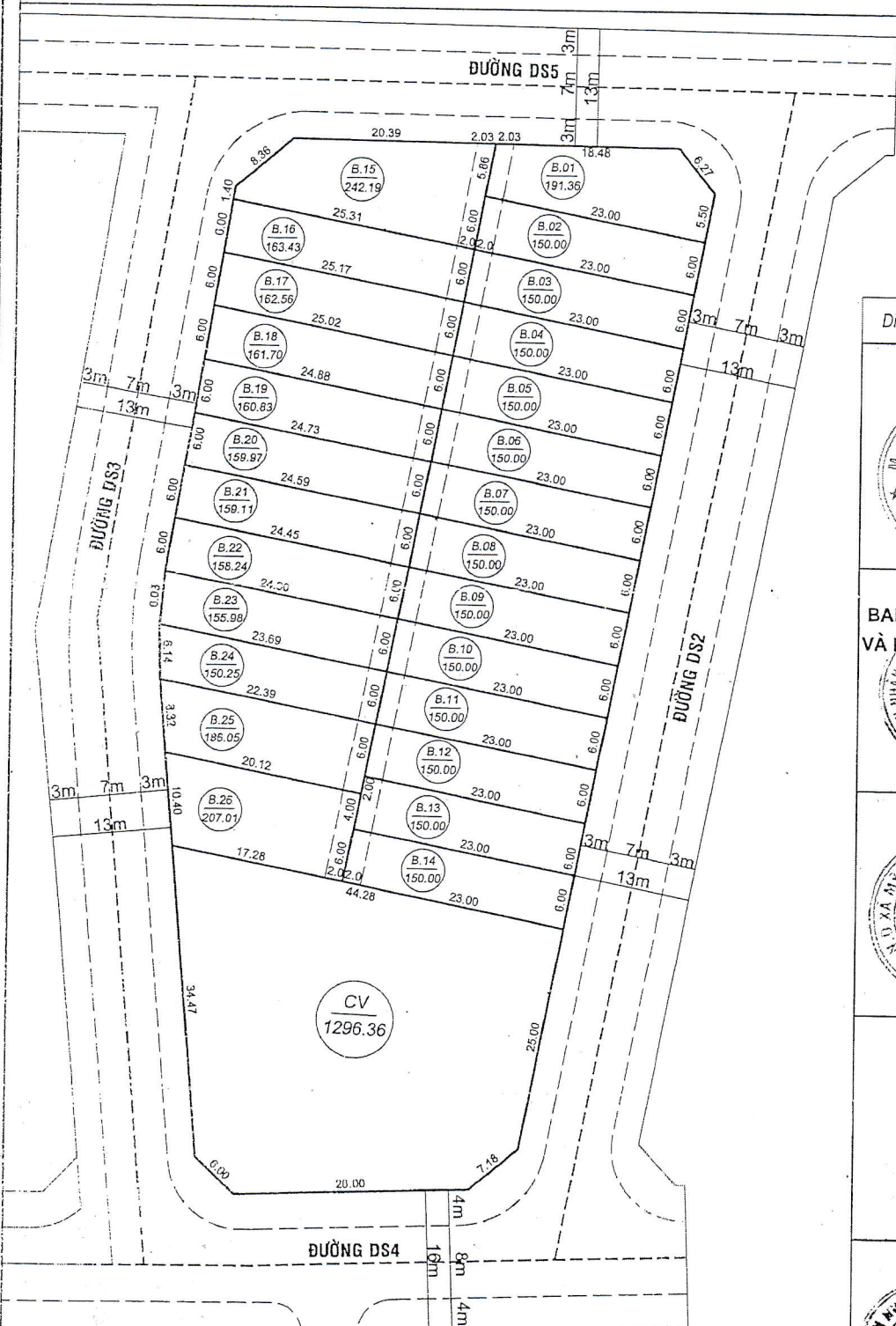
Tên công trình: Điểm dân cư Thôn Vĩnh Lợi 2, xã Mỹ Thành

Địa điểm: Thôn Vĩnh Lợi 2, xã Mỹ Thành, huyện Phù Mỹ, huyện Phù Mỹ

Khu đất thuộc tờ bản đồ địa chính số: 29



TỶ LỆ: 1/500



Diện tích: 4208.68 m ²	Tổng số lô: 26 lô
Ngày 09 tháng 04 năm 2025 ĐƠN VỊ ĐO ĐẠC CÔNG TY TNHH DỊCH VỤ ĐO ĐẠC BÌNH PHÚ Nguyễn Văn Nguyễn	
Ngày 09 tháng 04 năm 2025 BAN QUẢN LÝ DỰ ÁN ĐẦU TƯ XÂY DỰNG VÀ PHÁT TRIỂN QUỸ ĐẤT HUYỆN PHÙ MỸ PHÓ GIÁM ĐỐC Trần Hải Nguyễn	
Ngày 04 tháng 04 năm 2025 UBND XÃ MỸ THÀNH CHỦ TỊCH Nguyễn Ngọc Hạnh	
Ngày 09 tháng 04 năm 2025 PHÒNG NN & MT HUYỆN PHÙ MỸ PHÓ TRƯỞNG PHÒNG Lê Hải Tâm	
Ngày 11 tháng 04 năm 2025 UBND HUYỆN PHÙ MỸ PHÓ CHỦ TỊCH Phan Hải Dũng	

CHÚ THÍCH

- Số lô
- Diện tích (m²)
- Lòng đường
- Tim đường